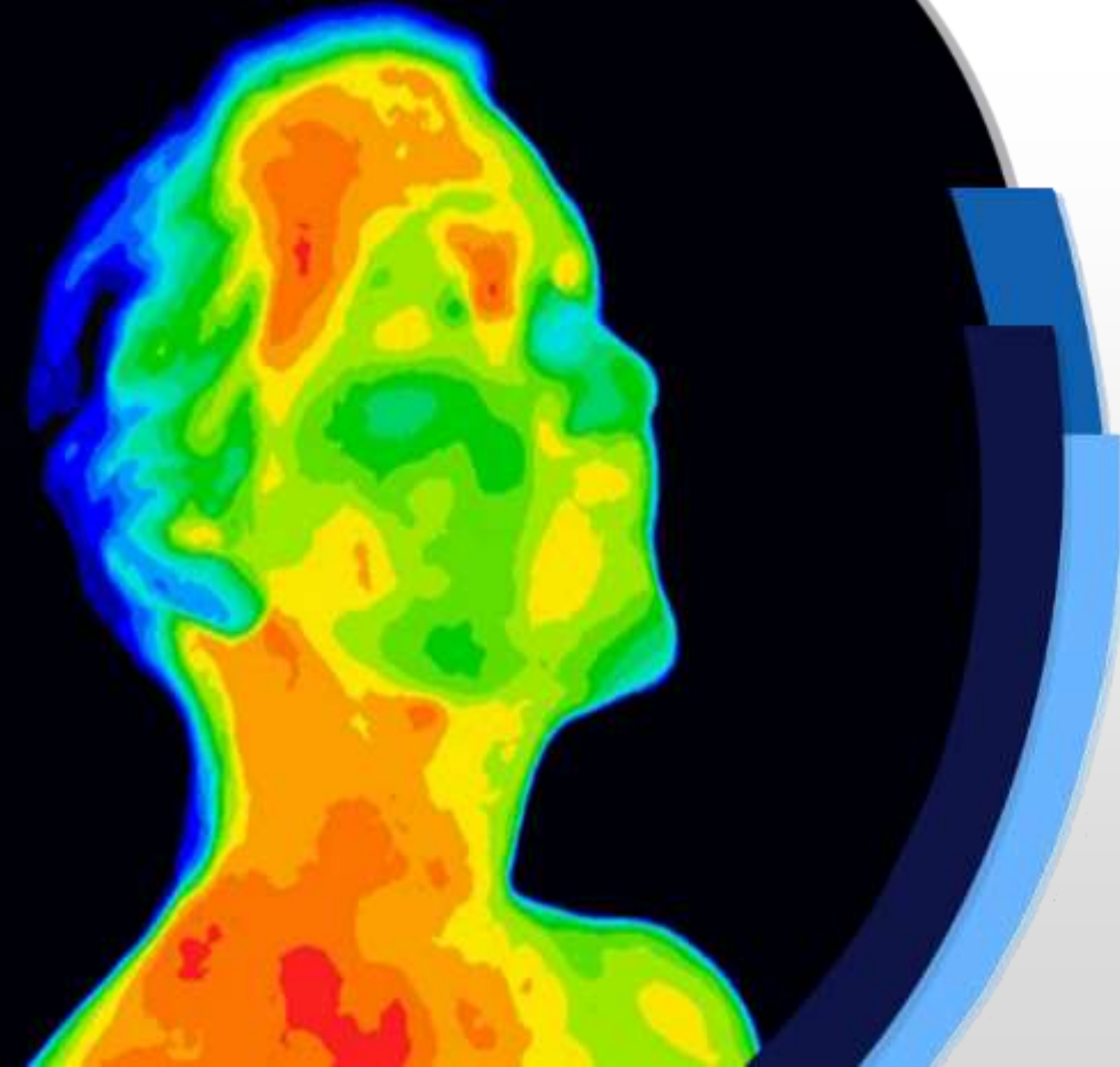




OCRL

Soluciones de Monitoreo Térmico Corporal para el Control de la Propagación del COVID-19

*Termómetros infrarrojos,
Controles de Acceso,
Cámara Termográfica + Blackbody*



Contenido



Termómetros Infrarrojos

Berrcom JBX
Cloc SK



Controles de Acceso para Medición del Cuerpo Humano y Terminal de Reconocimiento Facial

DHI-ASI7223X-A-T1
DefenFace-All



Sistema de Medición de Temperatura

Serie 2
Cámara Termográfica +
Blackbody

BERRCOM JBX | *Termómetro Infrarrojo*



- **Distancia de medición:** de 3 a 5 cm
- **Rango de medición:** 32.0°C~42.9°C
- **Precisión:**
 - 35.0°C ~ 34.9°C ± 0.3°C
 - 35.0°C ~ 42.0°C ± 0.2°C
 - 42.1°C ~ 43.0°C ± 0.3°C
- **Batería:** 2 DC3V



**SIN CONTACTO
HUMANO**

CLOC SK | *Termómetro Infrarrojo*



- **Distancia de medición:** de 5 a 15 cm
- **Rango de medición:** 32.0°C~42.9°C
- **Precisión:**
 - Dentro de rango: 35.0°C ~ 42.0°C + 0.2°C
 - Fuera de rango: 35.0°C ~ 42.0°C ± 0.3°C
- **Batería:** 1 DC9V



**SIN CONTACTO
HUMANO**



PRECISO | SIN CONTACTO | ASISTENCIA | ACCESO

- Pantalla touch de 7 pulgadas
- Rango de medición de temperatura: 30°C~45°C
- Precisión de la medición: $\pm 0.5^{\circ}\text{C}$
- Aviso de sonido: Alarma anormal de temperatura
- Modo de desbloqueo: Rostro/ Código QR/ Contraseña
- Capacidad de Rostros: 100.000





PRECISO | SIN CONTACTO | ASISTENCIA | ACCESO

- Pantalla touch de 8 pulgadas
- Precisión de la medición: $\pm 0.2^{\circ}\text{C}$
- Aviso de sonido: Alarma anormal de temperatura, Alarma de barbijo
- Modo de desbloqueo: Rostro/ Contraseña
- Capacidad de Rostros: 50.000



Para uso en molinetes



Para embutir en pared



Para uso en el ingreso a colectivos



Cámara Termográfica + Blackbody | Sistema de Medición de Temperatura



SERIE 2221

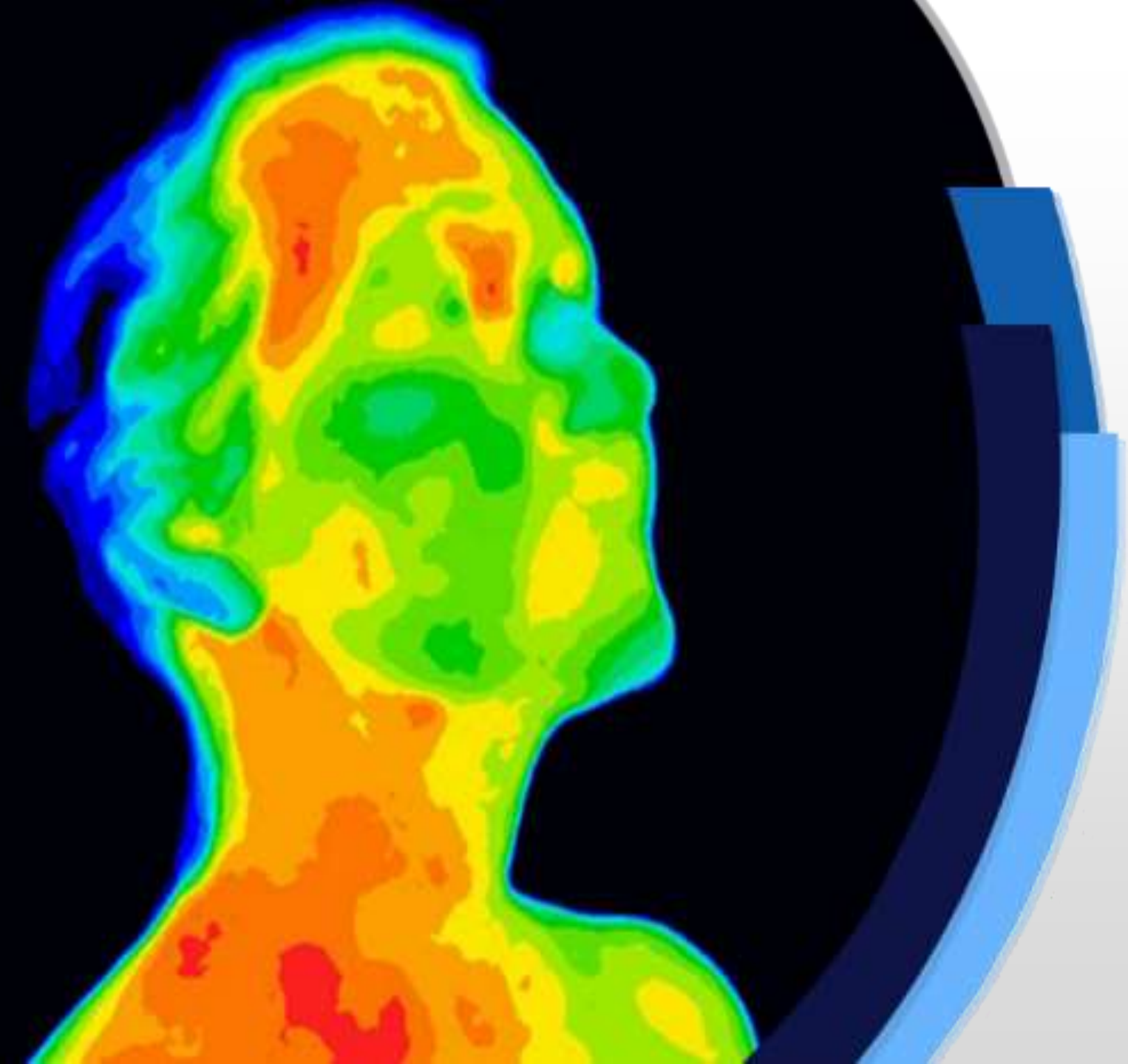


- Temperatura de trabajo: 35.0°C (temperatura ambiente: 5.0~50.0°C)
- Resolución de temperatura: 0.1°C
- Precisión de medición de temperatura: ± 0.2 °C (Punto único)
- Estabilidad de temperatura: $\pm (0.1 \sim 0.2)$ °C/ 30min
- Emisividad efectiva: 0.97 ± 0.02
- Potencia: 100~220VAC, 50/60Hz
- Temperatura ambiente y humedad: 0~40°C/ $\leq 80\%$ RH



- Detector de plano focal no refrigerado Vox
- Resolución: 256*192
- Rango espectral: $8\mu\text{m} \sim 14\mu\text{m}$
- Lente térmico: 7mm
- NETD: $< 50\text{mK}$
- Visible: 1/ 2.8" CMOS, 1080P
- Lente visible: 8mm
- Alarma: Luz de advertencia de luz blanca incorporada, sirena
- Rango de medición de temperatura: 30~45°C





OCRL

    | OCRLSEGURIDAD

WWW.OCRL.COM.AR